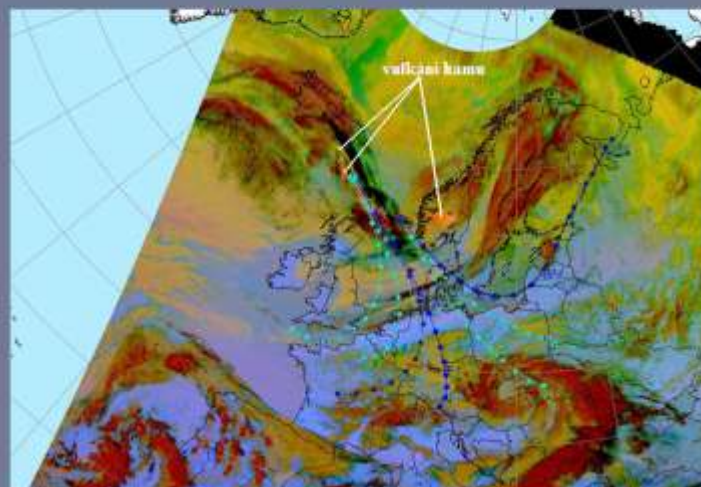
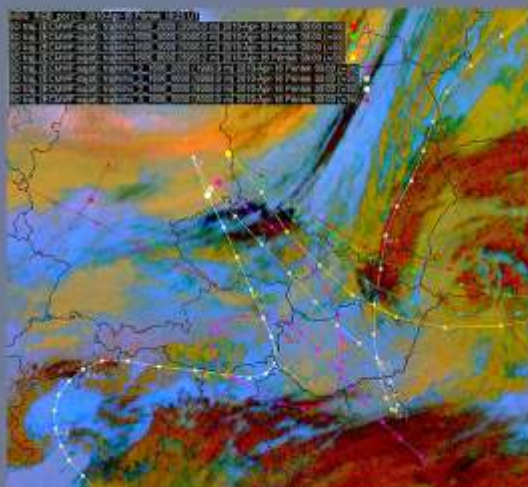
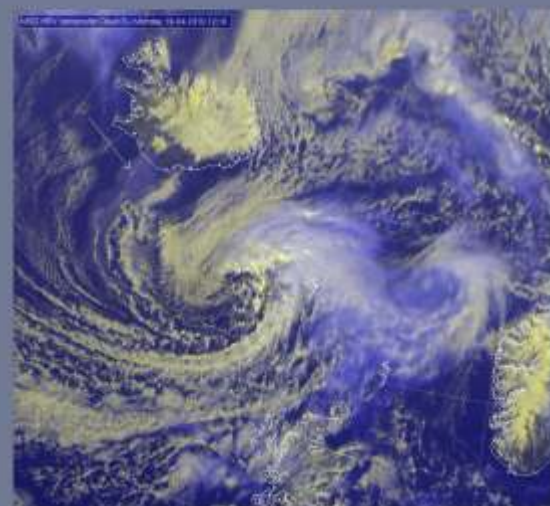
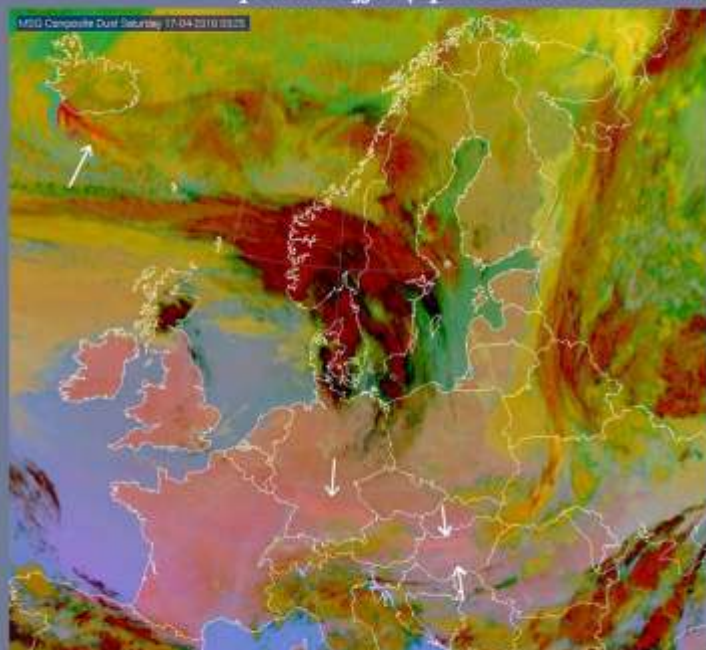




Április 16-án a hamufelhő elérte  
Észak-Európát a repülőtereket lezárták



A speciális műholdképek alapján a sűrűbb vulkáni hamufelhő április 15-én éjjel 00:00 UTC körül már Svédország déli része, Dánia térsége felett helyezkedett el (2. kép). A sűrűbb, műholdképeken is detektálható vulkáni hamu 15:00 UTC-s elhelyezkedést figyelembe véve trajektória számítások készültek (1. és 2. kép). A számítások és a friss műholdas információk alapján, pénteken délutánra már Németország középső és déli részét, Csehország térségét elérheti a vulkáni hamu, péntek éjjel (április 17. 0-5 óra között) Magyarország légteréig juthat.



Nagyfelbontású látható kompozit kép  
2010. április 19-én 12:10 UTC-kor

17-én éjszaka hazánkat is elérte a felhő, mely reggelre már az ország nagy része felett megtalálható volt. Ezen a képen nehezebben felismerhető a hamufelhő. Részint azért, mert már hígult, csökkent a koncentrációja, s így a hamufelhőt szín-jele már kevésbé szembetűnő; részint pedig azért, mert a háttérként szolgáló éjjeli, hűvösebb derült terület színe hasonló, így ezen a hamufelhő színe kevésbé kontrasztos.